

บริษัท พรินซิเพิล แคปิตอล จำกัด (มหาชน)



PRINC

Analyst Meeting Q3/23



Table of Contents

- I. Business Highlights - มีบริการทางการแพทย์เพิ่มขึ้นอย่างต่อเนื่อง**
- II. Financial Review - รายได้เติบโต และทำกำไรดีขึ้น**
- III. Business Outlook - จะขยายเครือข่ายและเปิดศูนย์เฉพาะทาง ในปี 2024**
- IV. Q&A**

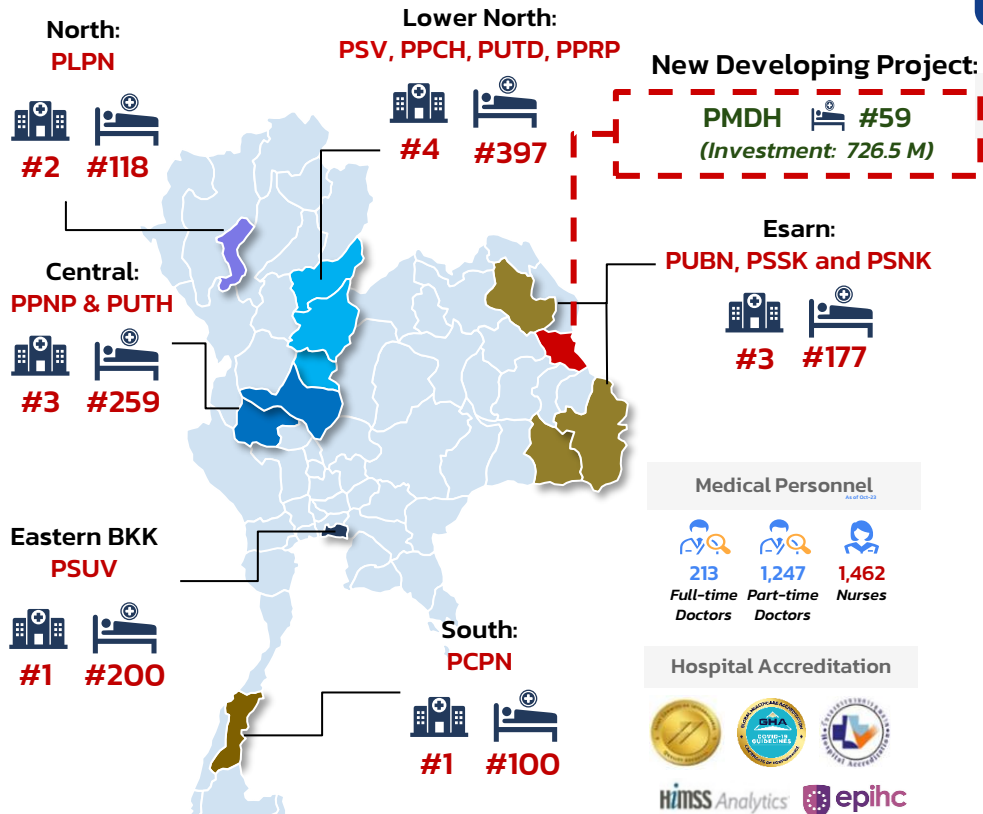
บริษัท พรินซิเพิล แคปิตอล จำกัด (มหาชน)



BUSINESS HIGHLIGHTS Q3/23



Hospital Business



14 (+1)

Hospitals

1,251 (+59) Beds

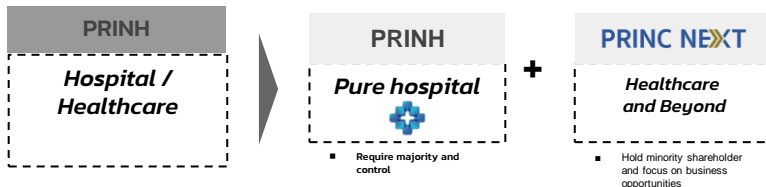
Covering 12 provinces in 5 regions

PRINC at a Glance

PRINC - High Growth Healthcare & Hospital Operator in Thailand

Healthcare related businesses

To leverage PRINC Hospital networks by expanding healthcare related business for more diversified revenue streams and supportive growth drivers for business outlook.



Property businesses

To reduce investment property business proportions and focus on hospital and healthcare management business.



16,277 Sq.m.



186 rooms



262 rooms





4 กรกฎาคม 2566
PRINC & PRINC Hospital
Suvannabhummi co-hosted
the Asia-Pacific Regional
Conference HospitalLog
Asia 2023



9 สิงหาคม 2566
PRINC จัดตั้งบริษัท
พรินซ์เฟล เน็กซ์ จำกัด
ลุยธุรกิจดูแลผู้สูงอายุ



17 สิงหาคม 2566
sw.พิชญเวช พิชญ์โลก
รับรางวัล CSSA Awards
2023 Center of Excellence
(COE) Gold
"Excellence"จากสมาคม
ศูนย์กลางงานปราศจากเชื้อ
แห่งประเทศไทย



6 ตุลาคม 2566
PRINC ส่งแคมเปญ "พรินซ์
ห่วงใย ถึงป่วยก็อุ่นใจ" ร่วมดูแล
ค่าครองชีพ ลดค่ายา-ค่า
ห้องพัก พร้อมกัน 14 แห่งทั่ว
ประเทศ



20 ตุลาคม 2566
PRINC ชูโครงการ Care The
Whale ชะลอองหน คำใบ
ประกาศเกียรติคุณ 'LESS'
จาก อบก. - ดถก. ใน Climate
Care Forum 2023



2 พฤศจิกายน 2566
PRINC ทุ่มกว่า 200 ล้าน
ควมรวมบึกคักกิจกรรมงาน
"พีวดี-พวงศักรัต" ขึ้น Top
10 ลุยตลาดเอสเธติกส์
ความงามเต็มสูบ



18 กรกฎาคม 2566
PRINC และ TDH
Dental เปิดศูนย์ทันต
กรรมครบวงจร ณ
sw.พรินซ์ สุวรรณภูมิ



9 สิงหาคม 2566
PRINC ประกาศขยาย
sw.พรินซ์ มุกดาหาร คาด
เปิดดำเนินการเร็วสุด
ภายในไตรมาส 4 ปี 67



11 กันยายน 2566
PRINC จับมือ Monsoon
Wind Power เปิดหน่วย
บริการรับส่งต่อทาง
การแพทย์ในพื้นที่
โรงไฟฟ้าพลังงานลม สปพ.



26 กันยายน 2566
PRINC Health Link
การเชื่อมโยงข้อมูล
ประวัติการรักษา ใน
เครือพรินซ์เฟล เฮลท์
แคร์



10 ตุลาคม 2566
sw.พรินซ์ สุวรรณภูมิ
เปิดศูนย์ศัลยกรรม
ตกแต่งและความงาม



2 พฤศจิกายน 2566
sw.พรินซ์ ศรีสะเกษ
ประกาศเริ่มก่อสร้าง
ศูนย์มะเร็งแห่งเดียว
ในจ.ศรีสะเกษ



5 พฤศจิกายน 2566
PRINC รับประเมิน
CG ระดับดีเลิศ
ประจำปี 2566

Q3/23 HIGHLIGHT (non-covid)

No. of VISIT

	YoY Change Q3/23 Vs Q3/22	QoQ Change Q3/23 Vs Q2/23
TOTAL	+18%	+12%

Flagship & Mature (PSUV/PSV/PPNP)	+10%	+12%
Young & Growth (PUBN/PUTH/PUTD /PSSK/PSNK)	+38%	+14%
New S-Curve (PLPN/PPCH/PCPN /PPRP)	+25%	+12%

Revenue

	YoY Change Q3/23 Vs Q3/22	QoQ Change Q3/23 Vs Q2/23
TOTAL	+39%	+24%

Flagship & Mature (PSUV/PSV/PPNP)	+30%	+25%
Young & Growth (PUBN/PUTH/PUTD /PSSK/PSNK)	+52%	+24%
New S-Curve (PLPN/PPCH/PCPN /PPRP)	+62%	+21%

บริษัท พรินซิเพิล แคปิตอล จำกัด (มหาชน)

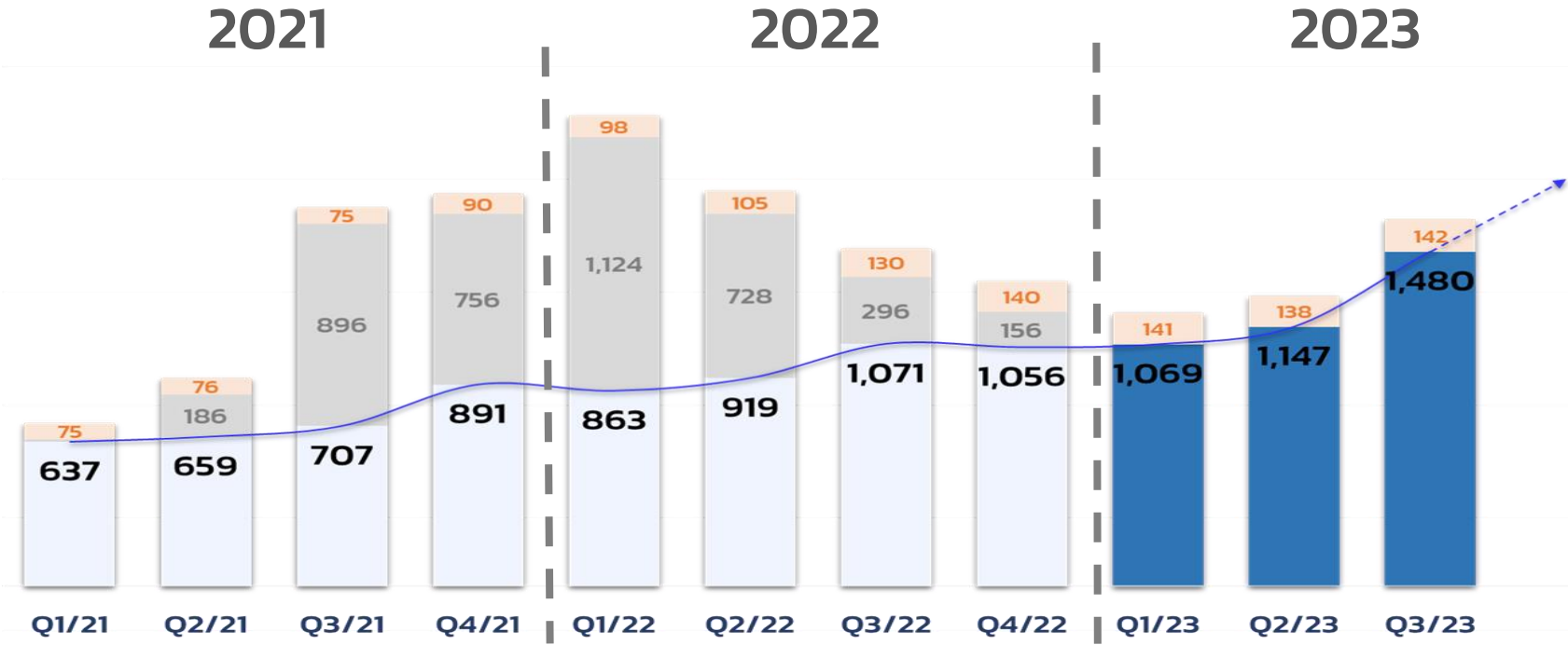


FINANCIAL OVERVIEW

Q3/23

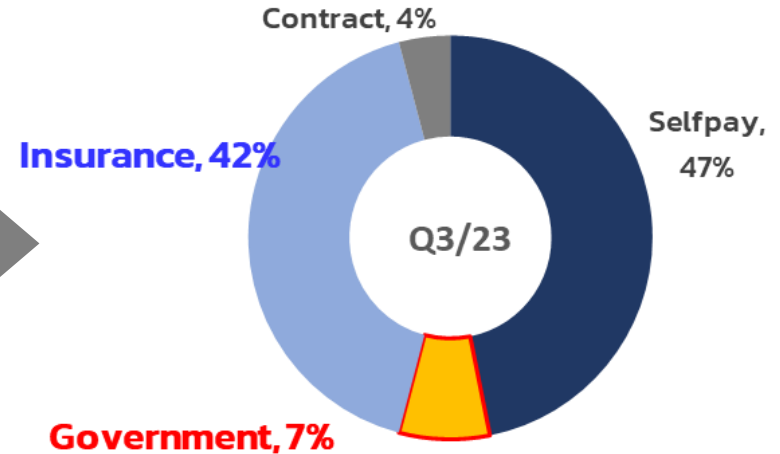
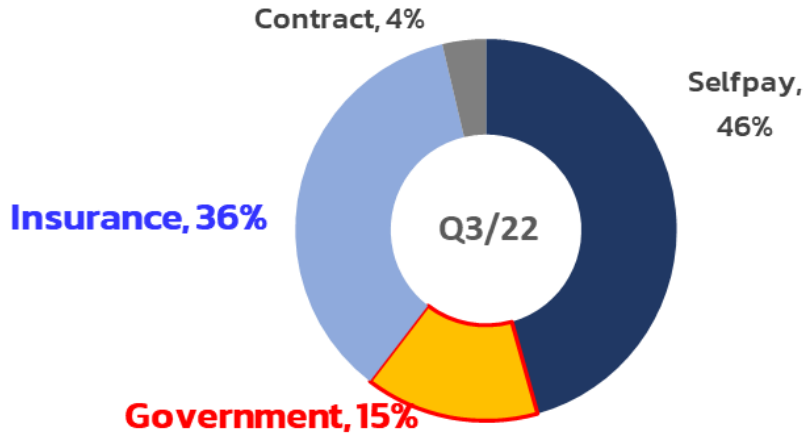


Revenue, exclude COVID, is still on positive trend



■ Hospital Revenue (& Healthcare-related Businesses)- Excl COVID
 ■ COVID Revenue
 ■ Property Revenue

Patient Revenue by Payor : Q3/22 vs Q3/23

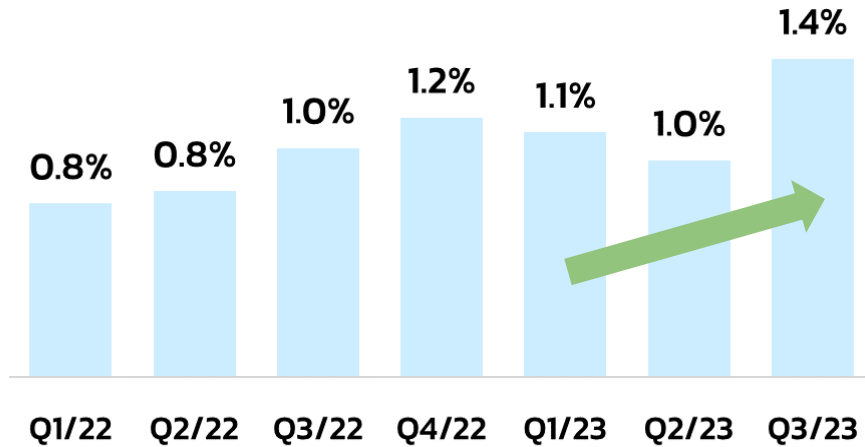


- Q3/22 สัดส่วนรายได้จากกลุ่ม Government = 15% เนื่องจากยังคงมีรายได้จาก COVID UCEP

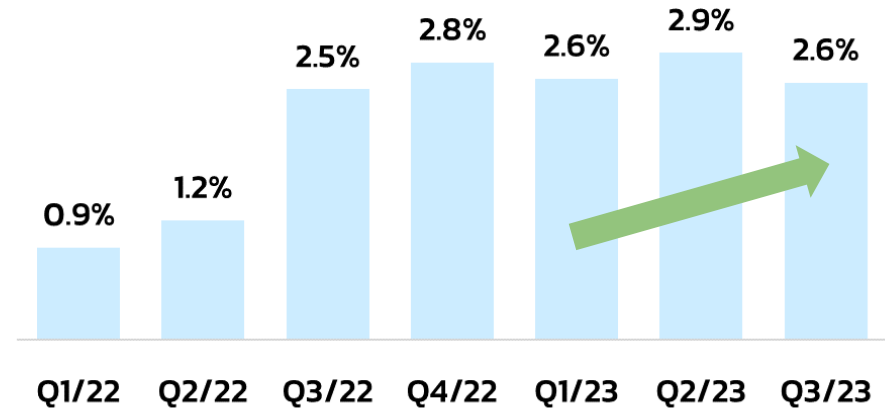
- Q3/23 สัดส่วนรายได้มาจากกลุ่ม Self-pay และ Insurance = 89%

The Growth in International Customers

**% non-Thai Customers
By OPD Visit**



**% Non-Thai Customers
By Revenue**



บริษัท พรินซิเพิล แคปิตอล จำกัด (มหาชน)



PRINC

BUSINESS OUTLOOK





We are an organization that

A place
where compassionate people
are nurtured and gathered to pay it forward
to other people, to community, and to society.



“องค์กรที่สร้างคนที่มีจิตใจ
ของความเป็นผู้ให้”



PRINC Key Strategics Highlight

Healthcare and Beyond Strategic Planning 2024



ESG & People Embedded and Become a Purpose-Driven Company;
 To ensure the sustainable growth of the company and strengthening the unity of people



Quality of Care and Patient-Centered Standards;
 To establish a quality control policy for healthcare services, along with internal guideline in accordance with national and international standard



Continued Business Expansion and Healthcare Related Business Investment;
 To leverage PRINC Hospital networks by expanding healthcare related business for more diversified revenue streams and supportive growth drivers for hospital business



Transformed to Healthtech & Innovation Company;
 To drive business growth along with shared services model and Technology together with back-end and front-end. by finding strategic partner and creating PRINC's Healthcare Ecosystem



@ ESG & People

: Care the Whale / Bear / Wild

: Reduce Carbon Footprint

: Renewable Energy

: Community Care

@ Quality of Care

: Quality of Medical Care

- Strategic Medical Product

Primary → Secondary → Tertiary → Quaternary

- Quality of Process of Care

: Quality of Business Performance

- Growth + Efficiency

@ Business Expansion

PROJECT HIGHLIGHT Y2024



1
Cancer Center
(PSSK)



2
Cath Lab
(PSUV, PPNP)



~ 5
Hospital
Expansion



3
IVF



3+
Related Business

~ 20

Branches

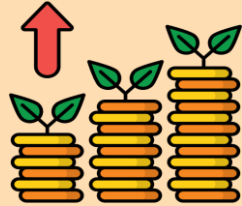
(included Princ Hospital Mukdahan)

PRINC NEXT



- Set up an investment holding for healthcare beyond hospital
 - ✓ Separate risks from hospital business
 - ✓ Potential IPO opportunities

To Invest
in
Healthcare
and other
related Biz.
(as Minority)



Expected
5Y
Investment
Span



Dividend

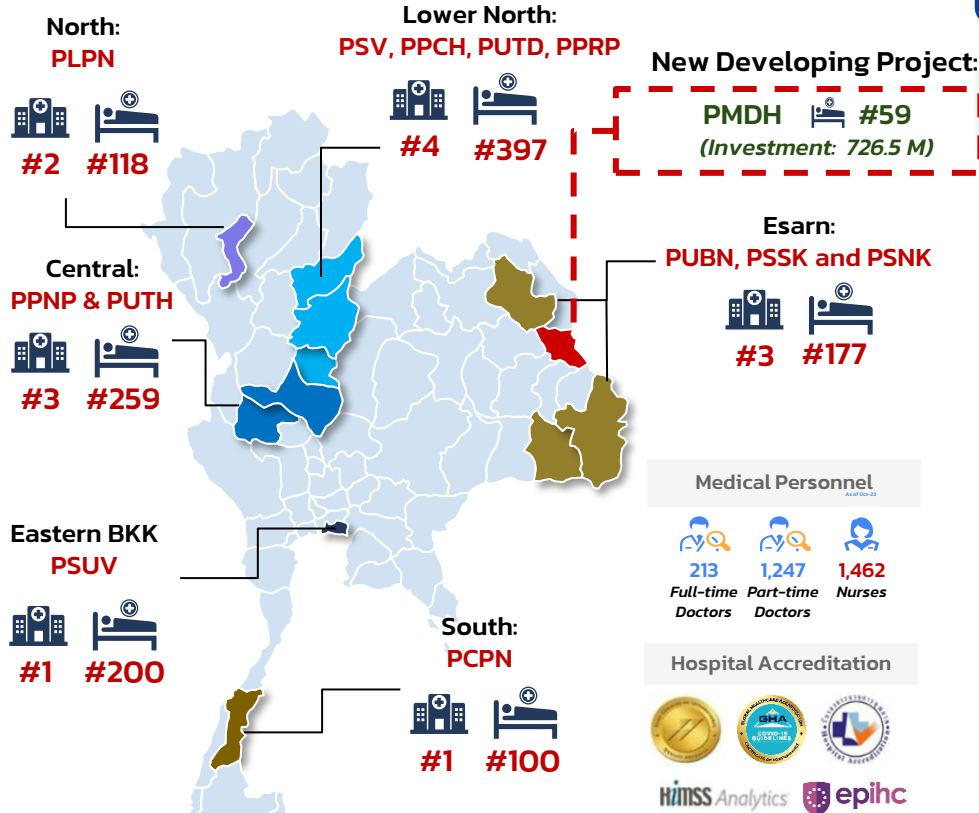


IPO EXIT
(capital gain)



- Branding
- No. of HN
- Efficiency

Hospital Business



14 (+1)

Hospitals

1,251 (+59) Beds

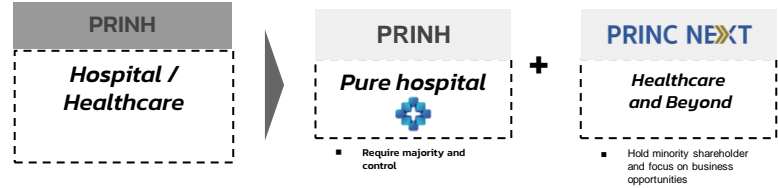
Covering 12 provinces in 5 regions

PRINC at a Glance

PRINC - High Growth Healthcare & Hospital Operator in Thailand

Healthcare related businesses

To leverage PRINC Hospital networks by expanding healthcare related business for more diversified revenue streams and supportive growth drivers for business outlook.



 Community Medical Clinic 31 Branches In Bangkok Metropolitains	 Aesthetic Clinic 21 Branches In BKK and upcountry provinces	 Recovery & Eldercare 1 Branch At PSUV Samutprakarn	 Eldercare & Nursing Home 2 Projects
---	--	---	---

Property businesses

To reduce investment property business proportions and focus on hospital and healthcare management business.



16,277 Sq.m.



186 rooms



262 rooms



บริษัท พรินซิเพิล แคปิตอล จำกัด (มหาชน)



HEALTHTECH & INNOVATION



PRINC DIGITAL TRANSFORMATION 2024

Technology Field of Use



**MED Connex
Data Platform**



**Smart Enterprise
Resource
Planning :
Smart ERP**



**HR
Transformation**



**IT Innovation and
Risk Governance
for Digital
Healthcare
Ecosystem**



**Data Analytic
and Business
Intelligence**



**Doctor
Management
System**



**Marketing
Transformation**



**Building digital
organization
strategy and
monitoring
system**

Smart Healthcare Platform

PRINC BORDERLESS HEALTHCARE PLATFORM

Scalable Technologies

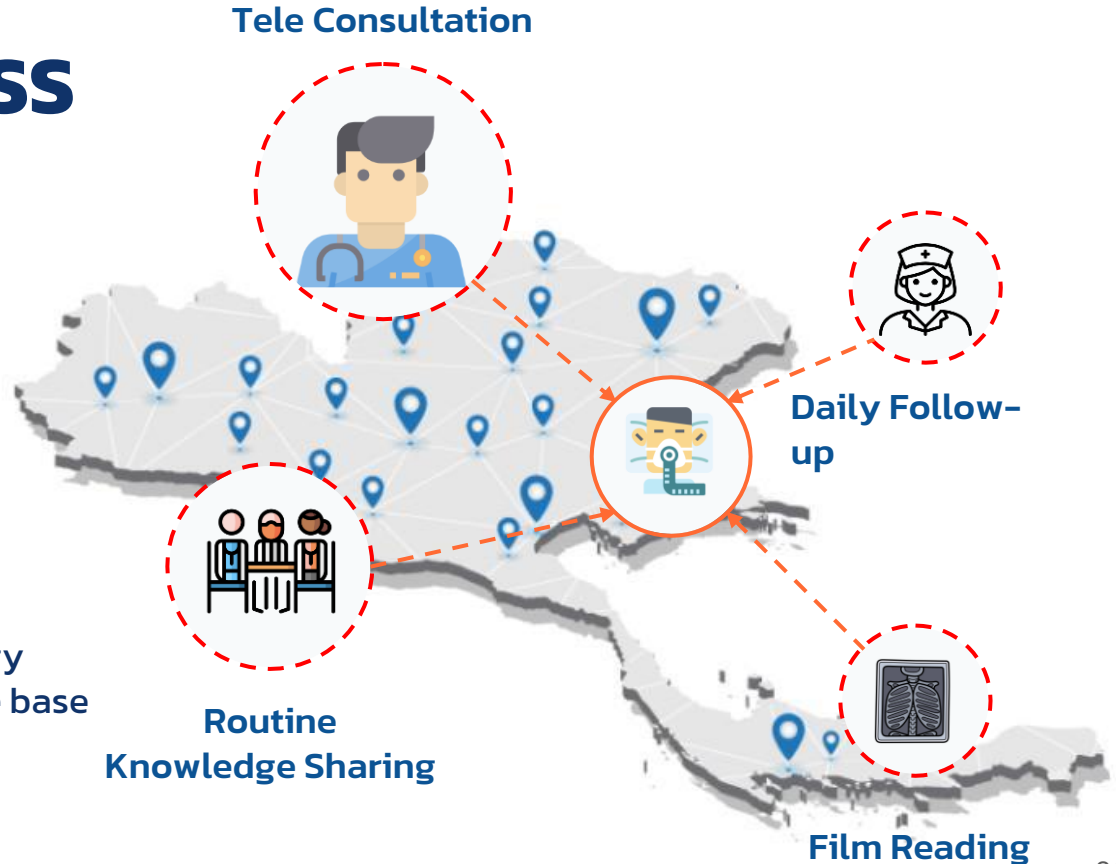
- Single Health Record
- Cloud technology
- Security and scalability

Smart Healthcare Platform

- Seamless + Synchronized + Synergy
- High Qualities + Integrated + Value base
- 5A + 5P



Holistic Digital Care



PRINC:

Smart Healthcare Platform

- 5A = Accessible + Available + Affordable + Assurance + Advance
 - 5P = Patient + Personnel + Private + Public + Partnership
 - 4S = Seamless + Synchronized + Synergy + System
- * High Qualities + Integrated Valued Base + Efficiency**
- * High Performance Sustainable Growth**

PRINC Key Strategics Highlight

Healthcare and Beyond Strategic Planning 2024



ESG & People Embedded and Become a Purpose-Driven Company;
 To ensure the sustainable growth of the company and strengthening the unity of people



Quality of Care and Patient-Centered Standards;
 To establish a quality control policy for healthcare services, along with internal guideline in accordance with national and international standard



Continued Business Expansion and Healthcare Related Business Investment;
 To leverage PRINC Hospital networks by expanding healthcare related business for more diversified revenue streams and supportive growth drivers for hospital business



Transformed to Healthtech & Innovation Company;
 To drive business growth along with shared services model and Technology together with back-end and front-end. by finding strategic partner and creating PRINC's Healthcare Ecosystem



บริษัท พรินซิเพิล แคปิตอล จำกัด (มหาชน)



Q&A



บริษัท พรินซิเพิล แคปิตอล จำกัด (มหาชน)



Thank you

ir@principalcapital.co.th

