

บริษัท พรินซิเพิล แคปิตอล จำกัด (มหาชน)



PRINC

Analyst Meeting Q1 2023



DISCLAIMER

- The information contained in this presentation is intended solely for your personal reference.
- This presentation contains “forward-looking” statements that relate to future events, which are, by their nature, subject to significant risks and uncertainties.
- The future events referred to in these forward-looking statements involve known and unknown risks, uncertainties and other factors, some of which are beyond our control, which may cause the actual results, performance or achievements, or industry results to be materially different from any future results, performance or achievements expressed or implied by the forward-looking statements.
- These forward-looking statements are based on numerous assumptions regarding our present and future business strategies and the environment in which PRINC will operate in the future and are not a guarantee of future performance. Such forward-looking statements speak only as of the date on which they are made. PRINC does not undertake any obligation to update or revise any of them, whether as a result of new information, future events or otherwise. The information set out herein is subject to change without notice, its accuracy is not guaranteed, has not been independently verified and it may not contain all material information concerning the Company.
- None of the Company, any of its affiliates or any of their respective agents, advisors or representatives, shall have any liability (in negligence or otherwise) for the correctness of any such material or for any damage or lost opportunities resulting from any use of this presentation or its contents or otherwise arising in connection with this presentation.
- This presentation should not be construed as legal, tax, investment or other advice. No part of this presentation shall be relied upon directly or indirectly for any investment decision-making or for any other purposes. The readers should undertake their own assessment with regard to any investment and should obtain independent advice on any such investment suitability, inherent risks and merits and any tax, legal and accounting implications which it may have for them.
- This presentation does not constitute an offer to sell or a solicitation of an offer to buy or sell PRINC’s securities in any jurisdiction.

Definition		Meaning	
PRINC	<ul style="list-style-type: none"> Principal Capital PCL 	KBKJ	<ul style="list-style-type: none"> Kiai Baan Klai Jai Co., Ltd. Klai Baan Klai Jai Clinic
PRINH	<ul style="list-style-type: none"> Principal Healthcare Co., Ltd. 	PNKG	<ul style="list-style-type: none"> Principal NKG Co., Ltd.
PSUV	<ul style="list-style-type: none"> Princ Hospital Suvarnabhumi (operated under PRINC) 	PEWDEE	<ul style="list-style-type: none"> Pewdee Clinic Esthetics Co., Ltd. Pewdee Clinic
PSV	<ul style="list-style-type: none"> Pitsanuloke Medical Co., Ltd. Pitsanuvej Hospital 	VMEA	<ul style="list-style-type: none"> VMEA Co., Ltd.
PCPN	<ul style="list-style-type: none"> Principal Healthcare - Chumphon Co., Ltd. Virajsilp Hospital 	VR	<ul style="list-style-type: none"> V Residence Co., Ltd.
PUTD	<ul style="list-style-type: none"> Pitsanuvej Uttaradit Hospital Co., Ltd. Pitsanuvej Uttaradit Hospital 	VB	<ul style="list-style-type: none"> V Brilliant Group Holding Co., Ltd.
PUBN	<ul style="list-style-type: none"> Principal Healthcare - Ubonratchathani Co., Ltd. Princ Hospital Ubonratchathani 	RATCH	<ul style="list-style-type: none"> RATCH Group PCL
PSSK	<ul style="list-style-type: none"> Principal Healthcare - Sisaket Co., Ltd. Princ Hospital Sisaket 		
PSNK	<ul style="list-style-type: none"> Principal Healthcare - Sakon Nakhon Co., Ltd. Princ Hospital Sakon Nakhon 		
PLPN	<ul style="list-style-type: none"> Principal Healthcare - Lamphun Co., Ltd. Princ Hospital Lamphun & Sirivej Lamphun 		
PPNP	<ul style="list-style-type: none"> Paknampo Hospital Co., Ltd. Princ Hospital Paknampo 1 & Princ Hospital Paknampo 2 		
PUTH	<ul style="list-style-type: none"> Principal Healthcare - Uthai Co., Ltd. Princ Hospital Uthai Thani 		
PPCH	<ul style="list-style-type: none"> Union Phichit Doctors Co., Ltd. Pitsanuvej Phichit Hospital 		
PPRP	<ul style="list-style-type: none"> Pitsanuloke Medical Co., Ltd. Ruamphat Phitsanulok Hospital 		

Table of Contents

I. **Business Overview**

II. **Business Report**

III. **Financial Review**

IV. **Business Outlook**

V. **Q&A**

บริษัท พรินซิเพิล แคปิตอล จำกัด (มหาชน)



BUSINESS OVERVIEW Q1 2023



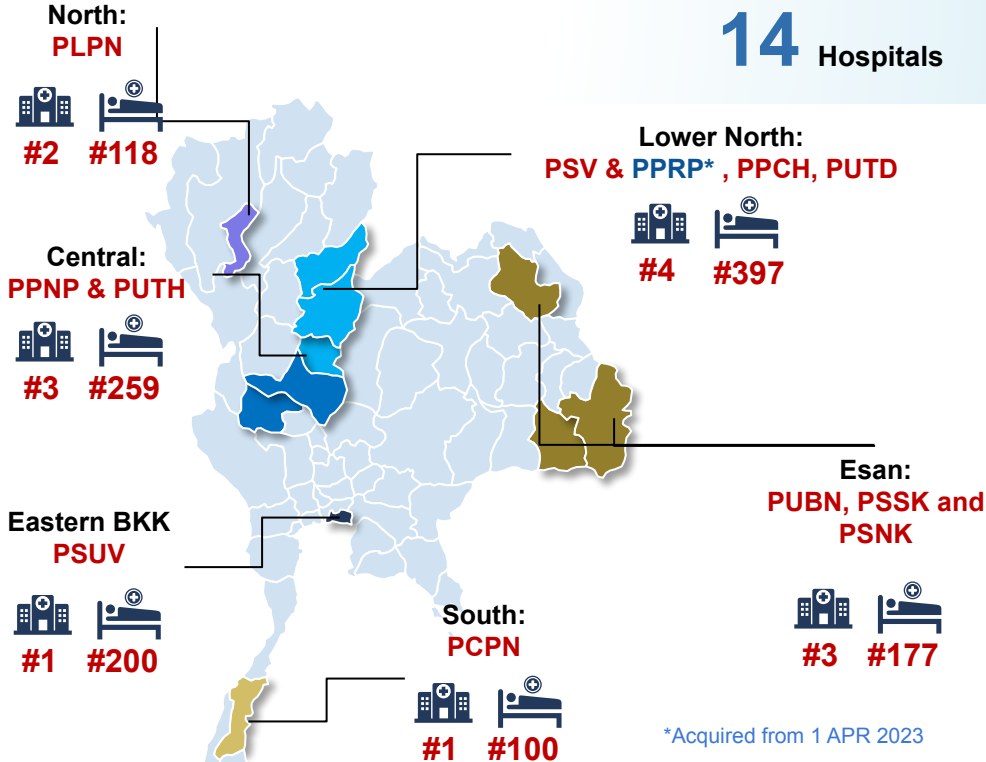
PRINC at a Glance

Hospital Business

14 Hospitals

1,251 Beds

Covering 11 provinces in 5 regions



Other healthcare related businesses



Property Business



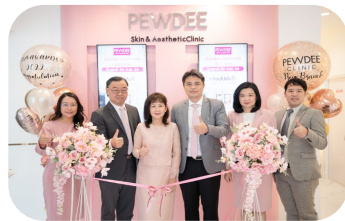
16,277
Sq.m.



*Acquired from 1 APR 2023



23 มกราคม 2566 มีการจัดงาน Soft Opening โรงพยาบาลพริ้นซ์ สกลนคร ขนาด 59 เตียง นับเป็นโรงพยาบาลแห่งที่ 13



24 กุมภาพันธ์ 2566 เปิดให้บริการ ศิวติคลินิก สาขาของหล่อ ณ ชั้น 3 อาคารอเนกวงษ์ ตั้งอยู่ในพื้นที่ใจกลางเศรษฐกิจสำคัญ นับเป็นสาขาที่ 12 ของธุรกิจคลินิก



4 เมษายน 2566 sw.พริ้นซ์ สุวรรณภูมิ ได้ขยายศูนย์การแพทย์ โดยให้บริการคลินิกเฉพาะทางตา หู คอ จมูก (Eye Ear Nose Throat Clinic หรือ EENT)



10 เมษายน 2566 โรงพยาบาลพริ้นซ์ สุวรรณภูมิ ได้รับการรับรองคุณภาพการรักษายาบาลและบริการด้วยมาตรฐานสากลจาก Joint Commission International (JCI)

3 มกราคม 2566 ดำเนินโครงการพริ้นซ์ฟสาน ต่อเนื่องเป็นปีที่ 2 และมีการเริ่มทยอยปรับเปลี่ยนยูนิฟอร์มพนักงานโรงพยาบาลในเครื่อง เป็นผ้าที่ผลิตจากขวดพลาสติก

1 กุมภาพันธ์ 2566 PRINC ลงนามความร่วมมือกับบริษัท โรงพยาบาลฟันทองหล่อ จำกัด (TDH) เพื่อร่วมมือจัดตั้งศูนย์ทันตกรรมครบวงจร ซึ่งคาดว่าจะดำเนินการได้ภายในไตรมาส 2 ปี 2566



1 เมษายน 2566 บริษัท พิชญเวช จำกัด แจ้งการเข้าซื้อและรับโอนกิจการทั้งหมดของบริษัท โรงพยาบาลพิชญะโลกรวมแพทย์ จำกัด (RP) ซึ่งประกอบธุรกิจโรงพยาบาล ภายใต้ชื่อ “โรงพยาบาล รวมแพทย์ พิชญะโลก”



28 เมษายน 2566 โรงพยาบาลพริ้นซ์ สุวรรณภูมิ ได้รับรางวัล Secondary Hospital Award of the Year Thailand, ในงาน Healthcare Asian Award 2023 ซึ่งจัดขึ้นที่ประเทศสิงคโปร์





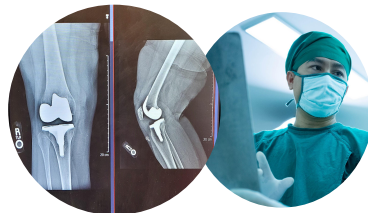
โรงพยาบาล
พิชญะเวช
PITSANULOKE HOSPITAL
BY PRINCIPAL HEALTHCARE COMPANY

- การผ่าตัดข้อเข่าด้วยหุ่นยนต์ Robotic assisted TKA
- การรักษาโรคหลอดเลือดสมองอุดตันเฉียบพลัน ด้วย Mechanical Thrombectomy
- การใส่เครื่องกระตุ้นหัวใจ PPM Permanent Pacemaker
- การตรวจสรีรวิทยาไฟฟ้าหัวใจ และการจี้ไฟฟ้าหัวใจ ด้วยคลื่นความถี่วิทยุ EPS&RFA Electrophysiology & Radiofrequency Ablation



PRINC HOSPITAL
UBONRATCHATHANI
โรงพยาบาลพรินซ์ อุบลราชธานี

- การส่องกล้องผ่าตัดแก้ไขภาวะอกบวมแต่กำเนิด NUSS Procedure (เคสแรกของโรงพยาบาลเอกชนในพื้นที่ภาคอีสาน)
- การผ่าตัดตับ Liver Resection
- การผ่าตัดเนื้องอกกระดูกและระบบเนื้อเยื่อเกี่ยวพัน Musculoskeletal oncology surgery
- การผ่าตัดผ่านกล้องส่องข้อ (Arthroscopic Surgery)



PRINC HOSPITAL
LAMPHUN
โรงพยาบาลพรินซ์ ลำพูน

- การผ่าตัดหมอนรองกระดูกแบบแผลเล็กใช้กล้อง Microdiscectomy
- การทำเส้นฟอกไต Arteriovenous Fistula (AVF)
- การผ่าตัดเปิดกะโหลกศีรษะ Craniectomy
- การผ่าตัดตับในผู้ป่วยมะเร็งตับ Hepatectomy
- การผ่าตัดมะเร็งลำไส้ Ileocectomy

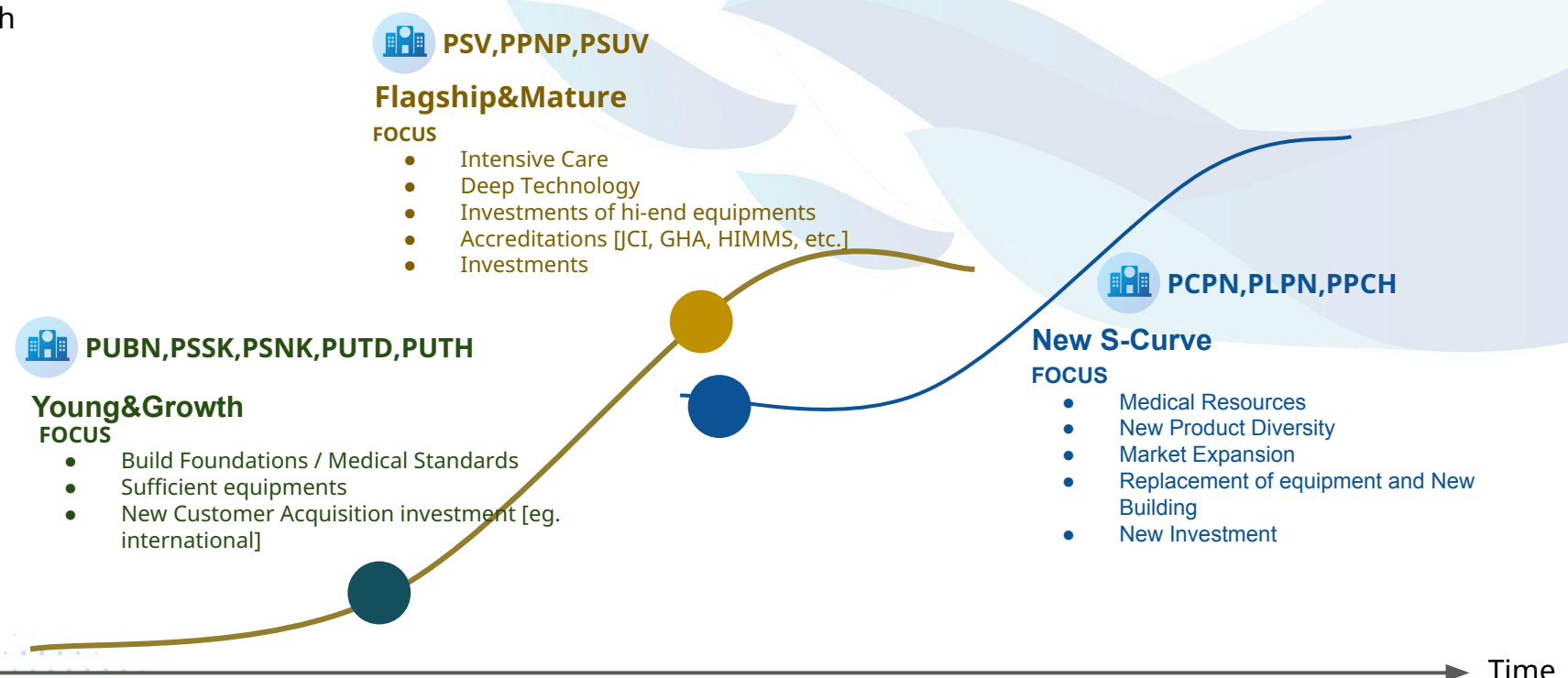


PRINC HOSPITAL
SUVARNABHUMI
โรงพยาบาลพรินซ์ สุวรรณภูมิ

- การผ่าตัดเนื้องอกกระดูกต้นขา Femoral Tumor Removal and Reconstruction
- การผ่าตัดบายพาสเส้นเลือดหัวใจ Coronary Artery Bypass Surgery
- การผ่าตัดจอประสาทตา Retinal Surgery
- การผ่าตัดส่องกล้องกระดูกสันหลังรักษาหมอนรองกระดูกทับเส้น Endoscopic Decompression with discectomy
- การผ่าตัดสมองรักษาเนื้องอกในสมอง Brain tumor

Strategies by Stage of Growth

Growth



Time

1Q23 HIGHLIGHT (Non-COVID)

PRINC 2023

BEYOND HEALTHCARE

VISIT

TOTAL

YoY Change
1Q23 Vs 1Q22

+2%

QoQ Change
1Q23 Vs 4Q22

-0.3%

Flagship & Mature
(PSUV/PSV/PPNP)

+3%

-1%

Young & Growth
(PUBN/PUTH/PUTD
/PSSK/PSNK)

+4%

+5%

New S-Curve
(PLPN/PPCH/PCPN)

-2%

-1%

KBKJ

+46%

+7%

Revenue

TOTAL

YoY Change
1Q23 Vs 1Q22

+39%

QoQ Change
1Q23 Vs 4Q22

+18%

Flagship & Mature
(PSUV/PSV/PPNP)

+27%

+12%

Young & Growth
(PUBN/PUTH/PUTD
/PSSK/PSNK)

+54%

+21%

New S-Curve
(PLPN/PPCH/PCPN)

+69%

+38%

KBKJ

+181%

+85%

All International 1Q23 Performance by Top 10 Nationality

PRINC 2023
BEYOND HEALTHCARE

VISIT

TOTAL

YoY Change
1Q23 Vs 1Q22

+39%

QoQ Change
1Q23 Vs 4Q22

+34%

NO. Nationality

1	Cambodian	660.14%	36%
2	เมียนมา (ແມ່ທານ)	23.99%	136%
3	Chinese	135.33%	-27%
4	Laos	245.23%	144%
5	Myanmar	24.57%	20%
6	America	-22.98%	21%
7	Philippines	47.79%	67%
8	British	-12.82%	-11%
9	German	21.74%	81%
10	India	-5.61%	140%

More than
100
Nationalities

บริษัท พรินซิเพิล แคปิตอล จำกัด (มหาชน)



FINANCIAL OVERVIEW

Q1 2023

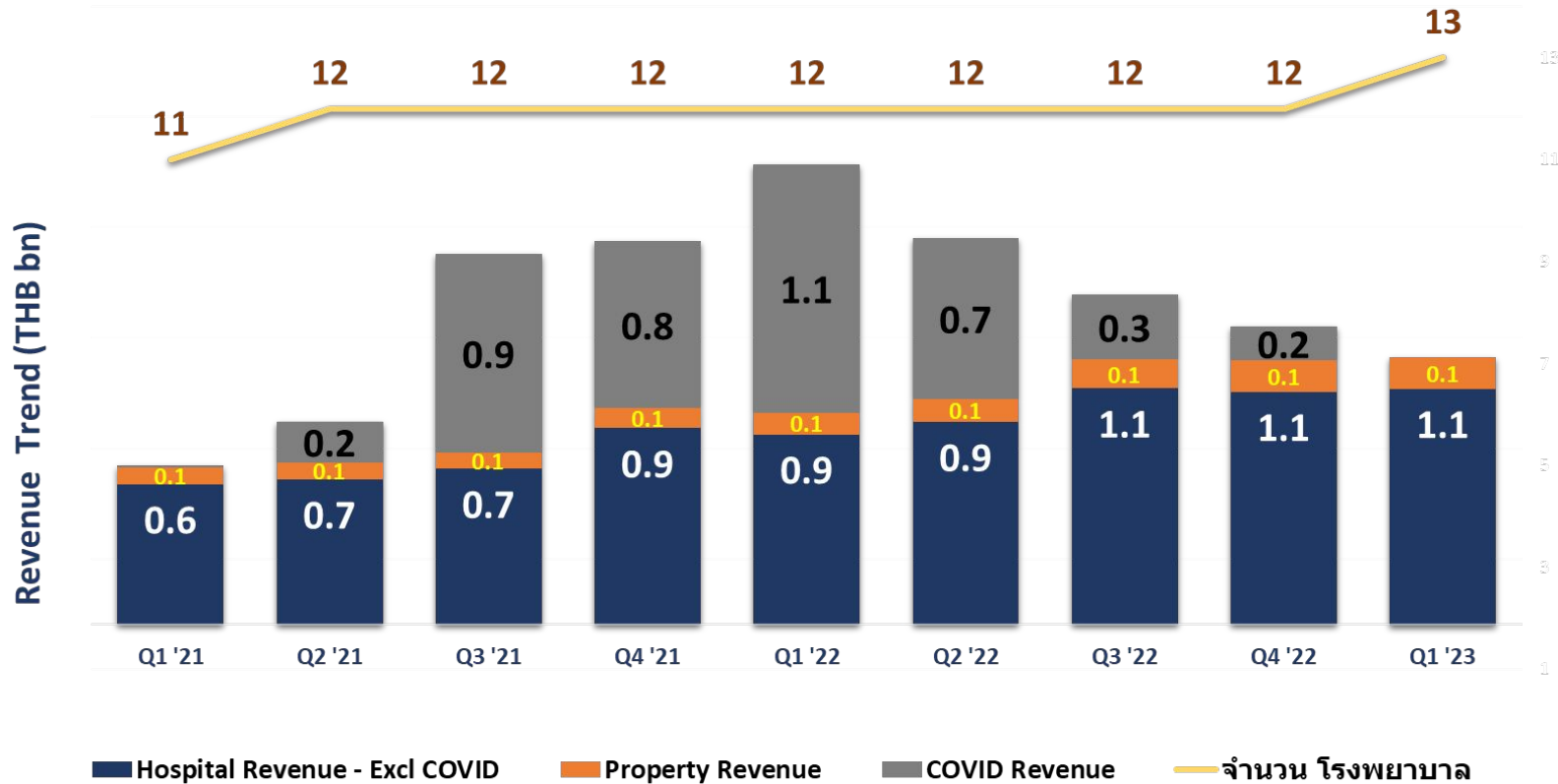


Financial Highlights

1Q23 Change		
	YoY Change (vs. 1Q22)	QoQ Change (vs. 4Q22)
Total Revenue	-42.0% (1Q22 = 2,085.1M) (1Q23 = 1,210.3M)	-10.5% (4Q22 = 1,351.8M) (1Q23 = 1,210.3M)
EBITDA	-88.9% (1Q22 = 727.0M) (1Q23 = 80.9M)	+1,595.9% (4Q22 = 4.8M) (1Q23 = 80.9M)
Net Profit	-133% (1Q22 = 420.9M) (1Q23 = -140.5M)	+34% (4Q22 = -212.3M) (1Q23 = -140.5M)

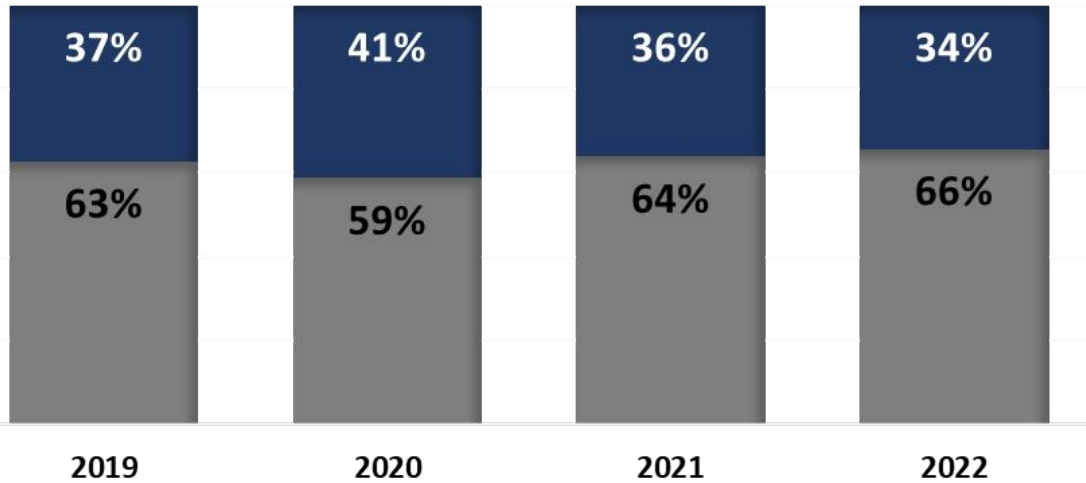
	1Q23	1Q22	4Q22
%EBITDA	6.7%	34.9%	0.4%
%Net Profit	-13.0%	21.9%	-16.7%

Business As Usual (Non-COVID Revenue) is still on positive trend

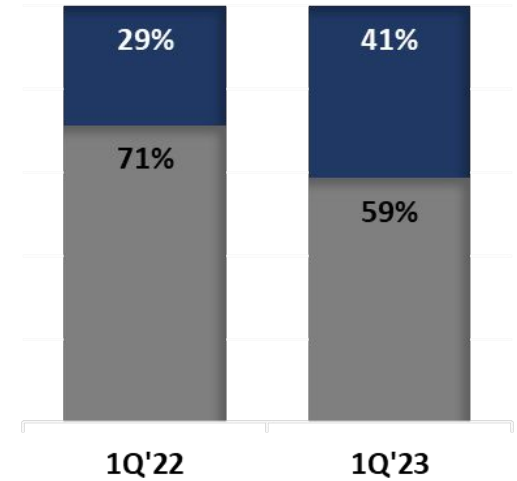


IPD vs OPD Revenue (Include COVID)

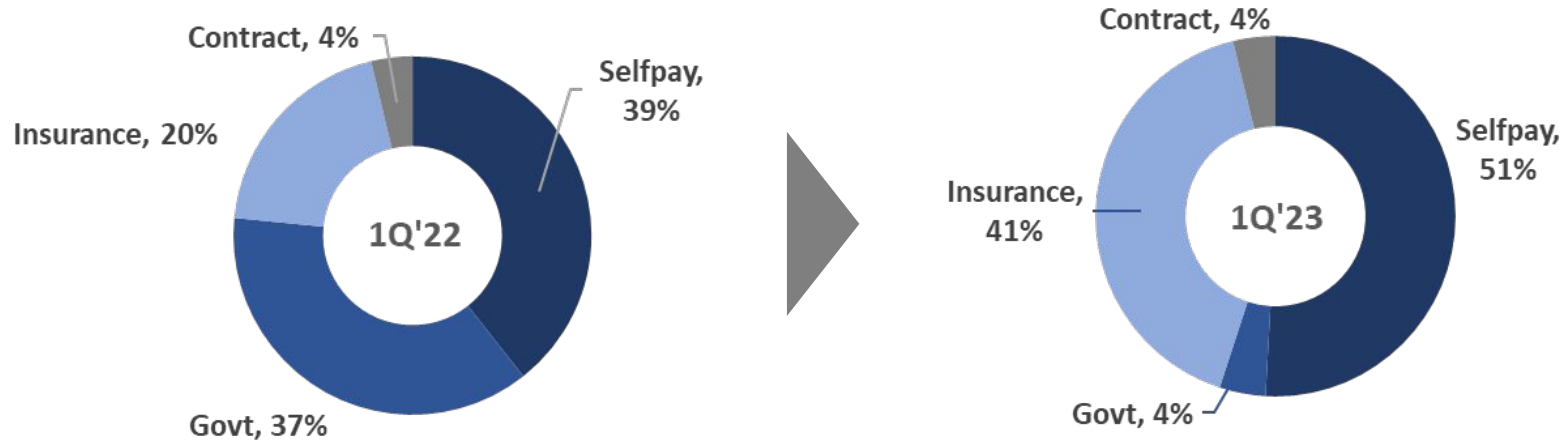
■ IPD Revenue ■ OPD Revenue



■ IPD Revenue ■ OPD Revenue



Patient Revenue by Payor : Q1 22 vs Q1 23



- Q1'22 สัดส่วนรายได้จากกลุ่ม Govt สัดส่วนสูงถึงกว่า 37% มาจากกลุ่ม COVID UCEP

- Q1'23 สัดส่วนรายได้มาจากกลุ่ม Self-pay และ Insurance เป็นหลักรวมกว่า 92% หลังจากสถานการณ์ COVID เริ่มเข้าสู่สภาวะปกติ

บริษัท พรินซิเพิล แคปิตอล จำกัด (มหาชน)



PRINC

BUSINESS OUTLOOK



BEYOND HEALTHCARE

The future of healthcare sustainability

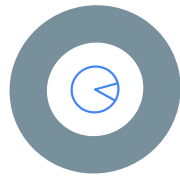
PRINC 2023

BEYOND HEALTHCARE



PRINC 2023

BEYOND HEALTHCARE



การลงทุนและการขยายธุรกิจด้านเฮลท์แคร์

Investment & Healthcare Business Expansion

TDH
THONGLEE
DENTAL
HOSPITAL
GROUP

Dental
Center

PNKG
RECOVERY
AND GLOBE CARE

Advanced
Recovery Center

PEWDEE
Skin & Aesthetic Clinic

Skin &
Aesthetic

Striving Medical
& Service
Excellence

Elderly &
Long-Term
Care

Healthtech &
Startups

Wellness
Center

Laboratory

Fertility
Center

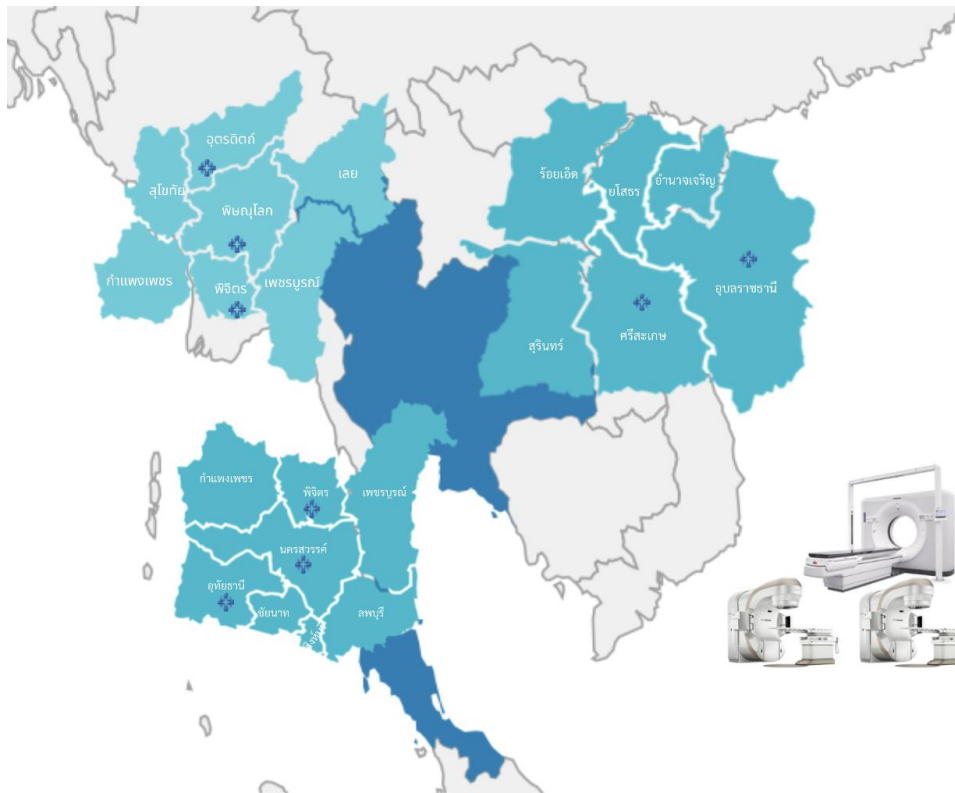
PRINC 2023

BEYOND HEALTHCARE



Striving Medical & Service Excellence

ศูนย์รักษามะเร็งรังสีรักษา



ผู้ป่วยมะเร็งที่ต้องการบริการ รังสีรักษา 61,957 คนต่อปี
รังสีรักษาผู้ป่วย 1 คน ต้องใช้การฉายรังสี 18-20 ครั้ง ต่อ รอบการรักษา

คนเป็นมะเร็งเพิ่มขึ้น 52% ใน 20 ปี

2020



191k

2040



290k

Total population 69,799,978

Number of new cases 190,636

Number of deaths 124,866

Number of prevalent cases (5-year) 426,366

“โอกาสในการขยายและสร้าง
การเข้าถึงบริการรักษาด้วย
มะเร็งด้วยรังสีรักษา”

จากสถิติปี 2022 ประเทศไทยมี
อัตราการตรวจพบมะเร็ง 273 คน (ต่อ
ปี) ต่อประชากรแสนราย โดยประเทศ
พัฒนาแล้ว อัตราส่วนสูงขึ้น 300-450
คน ต่อประชากรแสนราย โดยประเมินว่า
จำนวนผู้ป่วยรายใหม่ต่อปีจะเพิ่มขึ้น
190,636 ราย ภายในระยะเวลา 20 ปีข้าง
หน้า โดยในจำนวนนี้ คาดการณ์ว่าจะมี
สัดส่วนใช้รังสีรักษา คิดเป็นร้อยละ 32.5
คิด หรือจำนวน

61,957 คน

PRINC 2023

BEYOND HEALTHCARE



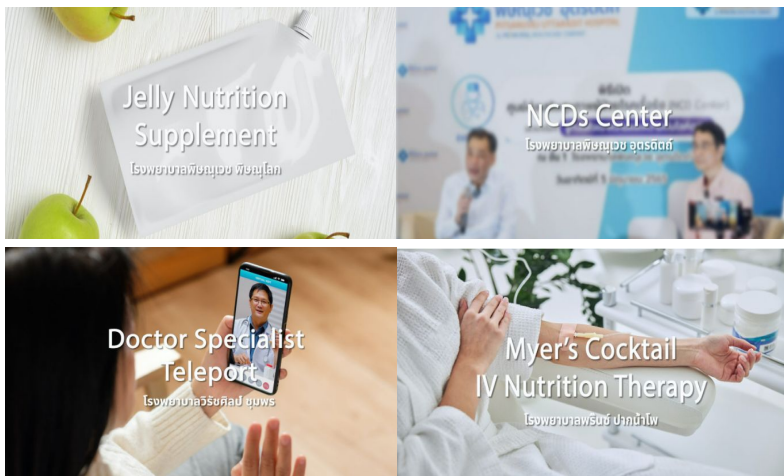
การมุ่งสู่องค์กรนวัตกรรมด้านเฮลท์แคร์

Innovation & Healthtech Company

PRINC NEXT-GEN

ผลิตภัณฑ์นวัตกรรมภายในองค์กร PRINC NEXT-GEN

ปรับเปลี่ยนการบริหารงานภายในองค์กร เพื่อการเตรียมความพร้อมก้าวสู่การเป็นองค์กรนวัตกรรมเฮลท์แคร์ ตามแผนระยะ 5 ปี มุ่งเน้นการมีส่วนร่วมของคนในองค์กรด้วยการ **การออกแบบสินค้าและบริการที่สอดคล้องกับบริบทของชุมชนและพื้นที่ใกล้เคียง** ตลอดจนสนับสนุนการเป็น Digital Hospital ให้ไปสู่การสร้าง Healthcare SocioSystem ในระดับประเทศต่อไป



PRINC 2023

BEYOND HEALTHCARE

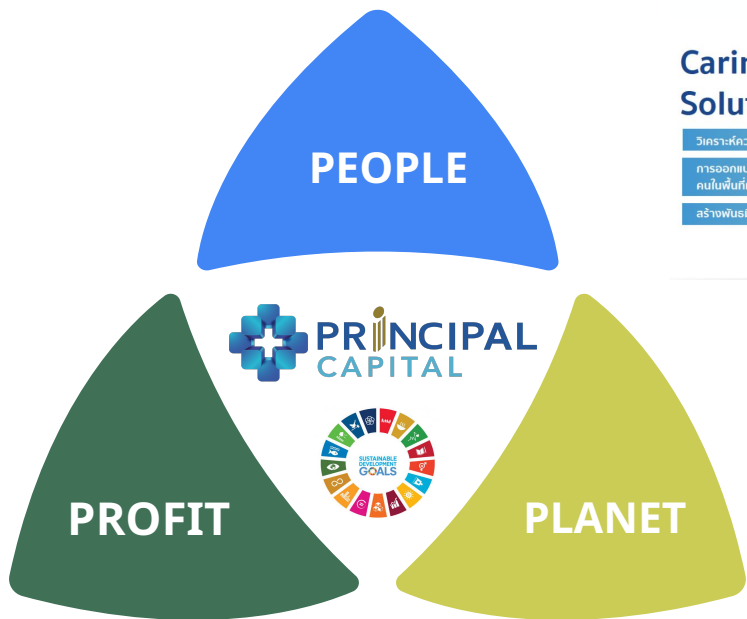


การดำเนินงานรับผิดชอบต่อสังคม และสิ่งแวดล้อมอย่างยั่งยืน

ESG & Social Responsibility

PRINC 2023 ก้าวไปสู่ความยั่งยืน

Key Strategies for corporate sustainability



Caring Solution



- วิเคราะห์ความต้องการ พื้นฐานของคนในพื้นที่
- การออกแบบผลิตภัณฑ์ที่ตอบสนองต่อคนในพื้นที่ทุกกลุ่ม
- สร้างพันธมิตร

Caring Operation



- ♦ สถานที่พยาบาลในท้องถิ่น
- จัดหาอุปกรณ์และบุคลากรที่ช่วยส่งเสริมเศรษฐกิจในพื้นที่
- การดำเนินงานด้วยการคำนึงต่อผลกระทบต่อสิ่งแวดล้อมและความต้องการทางสังคม
- การทำงานที่ส่งเสริมคุณภาพชีวิตที่ดีของพนักงาน

Caring Service



- ♦ หน่วยงานภาครัฐ
- ♦ บริษัทเอกชน
- ♦ ผู้ค้า
- ♦ ผู้รับบริการ

- พัฒนาคุณภาพในการให้บริการ
- พัฒนาพนักงานในด้านความรู้ สรรพนะในการทำงานและจิตใจ
- แสดงความภาคภูมิใจของผู้ให้บริการเพื่อนำไปปรับปรุง

Caring Community



- ♦ ผู้รับบริการ
- สร้างความสัมพันธ์กับคนในพื้นที่ อาจจะไม่ใช้ลูกค้าเป้าหมายอย่างละเอียด แต่เป็นคนที่เกี่ยวข้องกับการดึง sw. ทั้งหมด
- สร้างการมีส่วนร่วมของผู้มีส่วนได้ส่วนเสียในชุมชน



CURRENT STATUS
THSI submission Process

PRINC
Road Map to THSI -
Thailand Sustainability Investment

บริษัท พรินซิเพิล แคปิตอล จำกัด (มหาชน)



Q&A



บริษัท พรินซิเพิล แคปิตอล จำกัด (มหาชน)



Thank you

